



МОНГОЛ УЛС
ГОВЬ-АЛТАЙ АЙМГИЙН
ЗАСАГ ДАРГЫН
ЗАХИРАМЖ

20 20 оны 08 сарын 17 өдөр

Дугаар А/НСН

Алтай хот

Газар эзэмшүүлэх тухай

Монгол Улсын Засаг захиргаа, нутаг дэвсгэрийн нэгж, түүний удирдлагын тухай хуулийн 29 дүгээр зүйлийн 29.2 дахь хэсэг, 32 дугаар зүйлийн 32.7 дахь хэсэг, Газрын тухай хуулийн 21 дүгээр зүйлийн 21.3.2 дахь заалтыг тус тус үндэслэн ЗАХИРАМЖЛАХ нь:

1. Есөнбулаг сумын "Газар зохион байгуулалтын 2020 оны төлөвлөгөө"-нд тусгагдсаны дагуу Алтай хотын инженерийн байгууламж бүхий бүсэд төрийн үйлчилгээний зориулалтаар аймгийн Насан туршийн боловсролын төвийн эзэмших газрын хэмжээ, байршлыг 1-2 дугаар хавсралтаар баталж, 15 жилийн хугацаатай эзэмшүүлсүгэй.

2. Газар эзэмшсэн аймгийн Насан туршийн боловсролын төвд газар эзэмших эрхийн гэрчилгээ олгож, гэрээ байгуулж, улсын бүртгэлд бүртгэхийг Газрын харилцаа, барилга, хот байгуулалтын газар (М.Ууган-Эрдэнэ)-т зөвшөөрсүгэй.

3. Газар эзэмшигч гэрээгээр хүлээсэн үүргээ биелүүлж буй байдалд хяналт тавьж ажиллахыг Мэргэжлийн хяналтын газар (Г.Гантулга)-т даалгасугай.

ЗАСАГ ДАРГЫН ҮҮРЭГ
ГҮЙЦЭТГЭГЧ



ЖГАНБАТ

08 Аймгийн Засаг даргын 20... оны
... дугаар сарын ... -ны өдрийн ... дугаар
захирамжийн нэгдүгээр хавсралт



ГАЗАР ЭЗЭМШИГЧИЙН ЭЗЭМШИХ ГАЗРЫН
ЗОРИУЛАЛТ, ХЭМЖЭЭ, БАЙРШИЛ

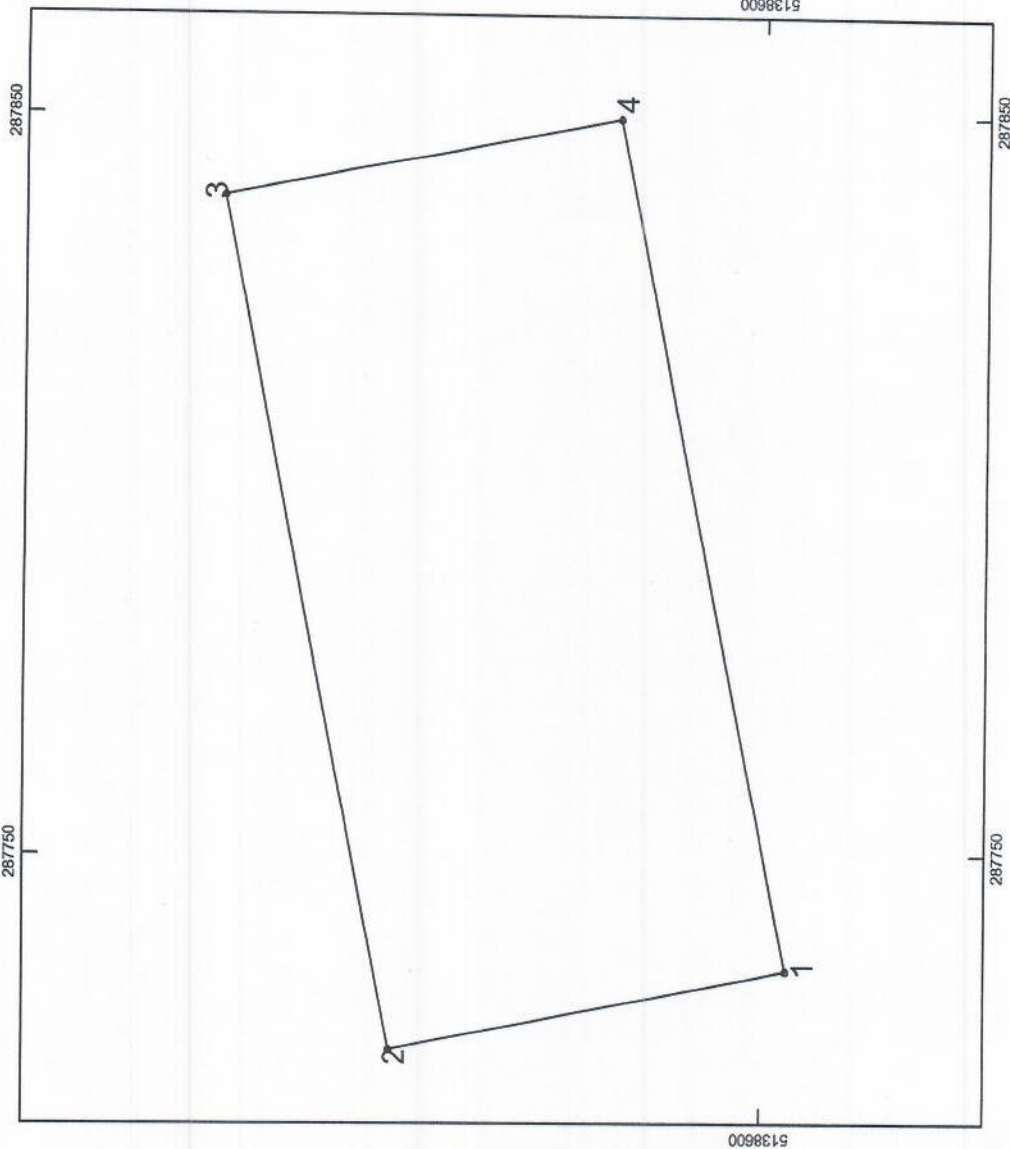
№	Эзэмшигчийн нэр	Газрын зориулалт	Газрын хэмжээ (м2)	Газрын байршил
1	Аймгийн Насан туршийн боловсролын төв	Төрийн үйлчилгээ	10000	Баянхайрхан баг Солонго хороололд

__оОо__

**НАСАН ТУРШИЙН БОЛОВРОЛЫН ТӨВ (3249638) - ИЙН
ЭЗЭМШИХ ГАЗРЫН БАЙРШЛЫН КАДАСТРЫН ЗУРАГ**

Нэгж талбарын дугаар: 8208.....

Хаяг: Говь-Алтай аймаг, Есенбулаг сум, Баянхайрхан баг, Солонго хороолол



Аймгийн Засаг даргын
20-го оны дугаар сарын...-ны өдрийн
дугаар захирамжийн -р хавсралт

Огноо: 2020-08-13

Хашааны координат:

Дугаар	X	Y	Урт	Цөгцд
1	5138586.891	287723.134	68.00	1-2
2	5138653.581	287709.851	147.06	2-3
3	5138682.309	287854.076	68.00	3-4
4	5138615.619	287867.360	147.06	4-1

Талбайн хэмжээ: 10000.0 квадрат метр

Зургийн масштаб 1:1 000 (1 сантиметрт 10 метр багтана)