



МОНГОЛ УЛС
ГОВЬ-АЛТАЙ АЙМГИЙН
ЗАСАГ ДАРГЫН
ЗАХИРАМЖ

2022 оны 08 сарын 11 өдөр

Дугаар А/491

Алтай хот

Газар эзэмших эрх олгох тухай

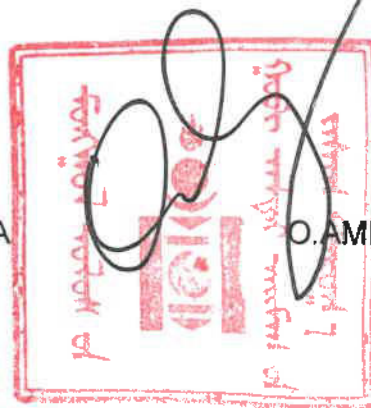
Монгол Улсын Засаг захиргаа, нутаг дэвсгэрийн нэгж, түүний удирдлагын тухай хуулийн 66 дугаар зүйлийн 66.1 дэх хэсэг, Газрын тухай хуулийн 33 дугаар зүйлийн 33.1.1 дэх заалтыг тус тус үндэслэн ЗАХИРАМЖЛАХ нь:

1.Тайшир-Алтай чиглэлийн 110 кв-ийн цахилгаан дамжуулах агаарын шугам, хуваарилах байгууламжийн дэд станцын барилгын зориулалтаар “Алтай-Улиастайн эрчим хүчний систем” ТӨХК-ийн эзэмших газрын хэмжээ байршлыг 1-2 дугаар хавсралтаар баталж эзэмшүүлсүгэй.

2.Газар эзэмшсэн “Алтай-Улиастайн эрчим хүчний систем” ТӨХК-ийн мэдээллийг Газрын удирдлагын нэгдсэн системд холбогдох журмын дагуу бүртгэн баталгаажуулж ажиллахыг Газрын харилцаа, барилга, хот байгуулалтын газар (Д.Алтанзагас)-т зөвшөөрсүгэй.

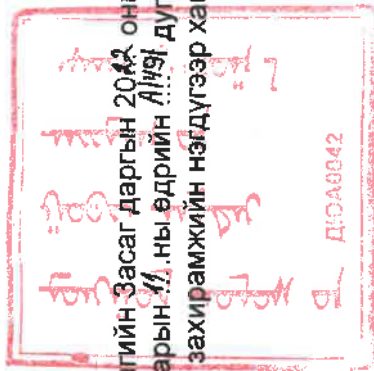
3.Газар эзэмшигч гэрээгээр хүлээсэн үүргээ биелүүлж буй байдалд хяналт тавьж ажиллахыг Мэргэжлийн хяналтын газар (Н.Сумъяабазар)-т даалгасугай.

ЗАСАГ ДАРГА



О.АМГАЛАНБААТАР

Аймгийн Засаг даргын 2012 оны 8 дугаар сарын 11 ны өдрийн Алт дугаар захирамжийн нэгдүгээр хавсралт



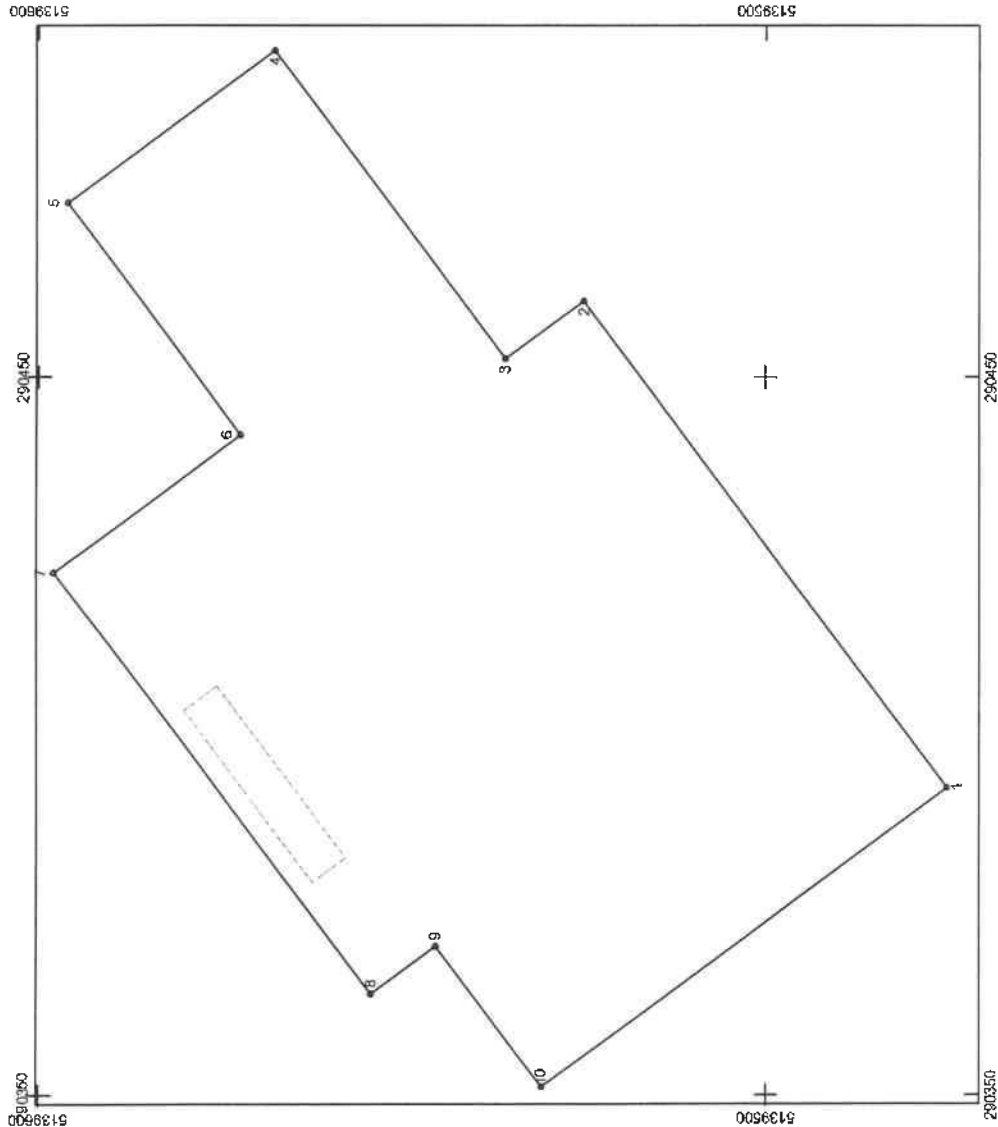
**ГАЗАР ЭЗЭМШИГЧИЙН ЭЗЭМШИХ ГАЗРЫН
ЗОРИУЛАЛТ, БАЙРШИЛ, ХЭМЖЭЭ**

Д/д	Газар эзэмшигчийн нэр	Газар эзэмшигчийн регистрийн дугаар	Газар эзэмших ашиглах эрхийн төрөл	Нэгж талбарын түр дугаар	Газрын хэмжээ (м.кв)	Нэгж талбарын хаяг	Газар эзэмшилтийн зориулалт	Газар эзэмших, ашиглуулах хугацаа
1	"Алтай-Улиастайн эрчим хүчний систем" ТӨХК	3490777	Эзэмших	...	16207.2	Харзат баг	110 кв-ийн цахилгааны шугамын дэд станцын барилга (3402)	15

— ооо —

АЙМГИЙН ЗАСАГ ДАРГЫН ТАМГЫН ГАЗАР (9017585) - ИЙН ЭЗЭМШИХ ГАЗРЫН БАЙРШЛЫН КАДАСТРЫН ЗУРАГ

Нэлж талбарын дугаар: 8208.....
Хаяг: Говь-Алтай аймаг, Есөнбулаг сум, Харзат баг



Аймгийн Засаг даргын
2022 оны 08 сарын 11-ны өдрийн
А/ч/д дугаар захирамжийн 2-р хавсралт

ДИСА 00142
Огноо: 2022-06-30

Хашваны координат:

Дугаар	X	Y	Урт	Цэгд
1	5139489.467	290382.837	94.35	1-2
2	5139565.184	290326.544	33.00	2-3
3	5139584.872	290353.027	15.00	3-4
4	5139596.910	290344.077	99.00	4-5
5	5139655.978	290423.526	43.35	5-6
6	5139621.189	290449.390	54.00	6-7
7	5139653.404	290492.728	48.00	7-8
8	5139614.884	290521.367	72.00	8-9
9	5139571.929	290463.584	18.00	9-10
10	5139557.484	290474.323	114.00	10-1

Талбайн хэмжээ: 16207.2 квадрат метр

Зургийн масштаб 1:1 000 (1 сантиметрт 10 метр багтана)