



ᠮᠣᠩᠭᠣᠯ ᠤᠯᠤᠰ
ᠭᠣᠪᠢ-ᠠᠯᠲᠠᠢ ᠠᠶᠢᠮᠦᠭᠢᠨ
ᠵᠠᠰᠠᠭ ᠳᠠᠷᠭᠢᠨ
ᠵᠠᠬᠢᠷᠠᠮᠵᠢ

**МОНГОЛ УЛС
ГОВЬ-АЛТАЙ АЙМГИЙН
ЗАСАГ ДАРГЫН
ЗАХИРАМЖ**

2022 оны 08 сарын 30 өдөр

Дугаар А/553

Алтай хот

Эрхийн гэрчилгээний хугацаа сунгаж,
газрын талбайн хэмжээ өөрчлөх тухай

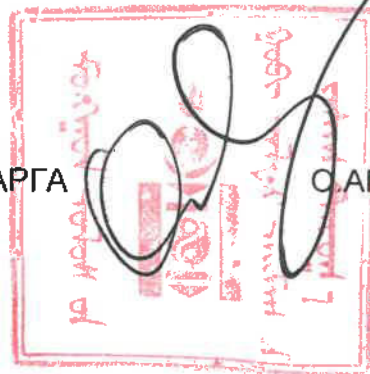
Монгол Улсын Засаг захиргаа, нутаг дэвсгэрийн нэгж, түүний удирдлагын тухай хуулийн 66 дугаар зүйлийн 66.1 дэх хэсэг, Газрын тухай хуулийн 30 дугаар зүйлийн 30.1 дэх хэсэг, 37 дугаар зүйлийн 37.2 дахь хэсэг, аймгийн иргэдийн Төлөөлөгчдийн Хурлын 2016 оны 04 дүгээр тогтоолоор батлагдсан “Алтай хотын Хөгжлийн ерөнхий төлөвлөгөө (2015-2030 он)”-г тус тус үндэслэн ЗАХИРАМЖЛАХ нь:

1.Алтай хотын инженерийн байгууламж бүхий бүсэд эзэмшил газрын эрхийн гэрчилгээний хугацаа сунгах, талбайн хэмжээ өөрчлөх хүсэлт ирүүлсэн Дорждоогийн Эрдэнэбилэгийн эзэмшиж байгаа газрын эрхийн гэрчилгээний хугацааг 5 жилээр сунгаж, талбайн хэмжээг өөрчлөн хавсралтаар баталж эзэмшүүлсүгэй.

2.Газар эзэмшсэн Д.Эрдэнэбилэгийн мэдээллийг Газрын удирдлагын нэгдсэн системд холбогдох журмын дагуу бүртгэн баталгаажуулж ажиллахыг Газрын харилцаа, барилга, хот байгуулалтын газар (Д.Алтанзагас)-т зөвшөөрсүгэй.

3.Газар эзэмшигч гэрээгээр хүлээсэн үүргээ биелүүлд буй байдалд хяналт тавьж ажиллахыг Мэргэжлийн хяналтын газар (Н.Сумъяабазар)-т даалгасугай.

ЗАСАГ ДАРГА



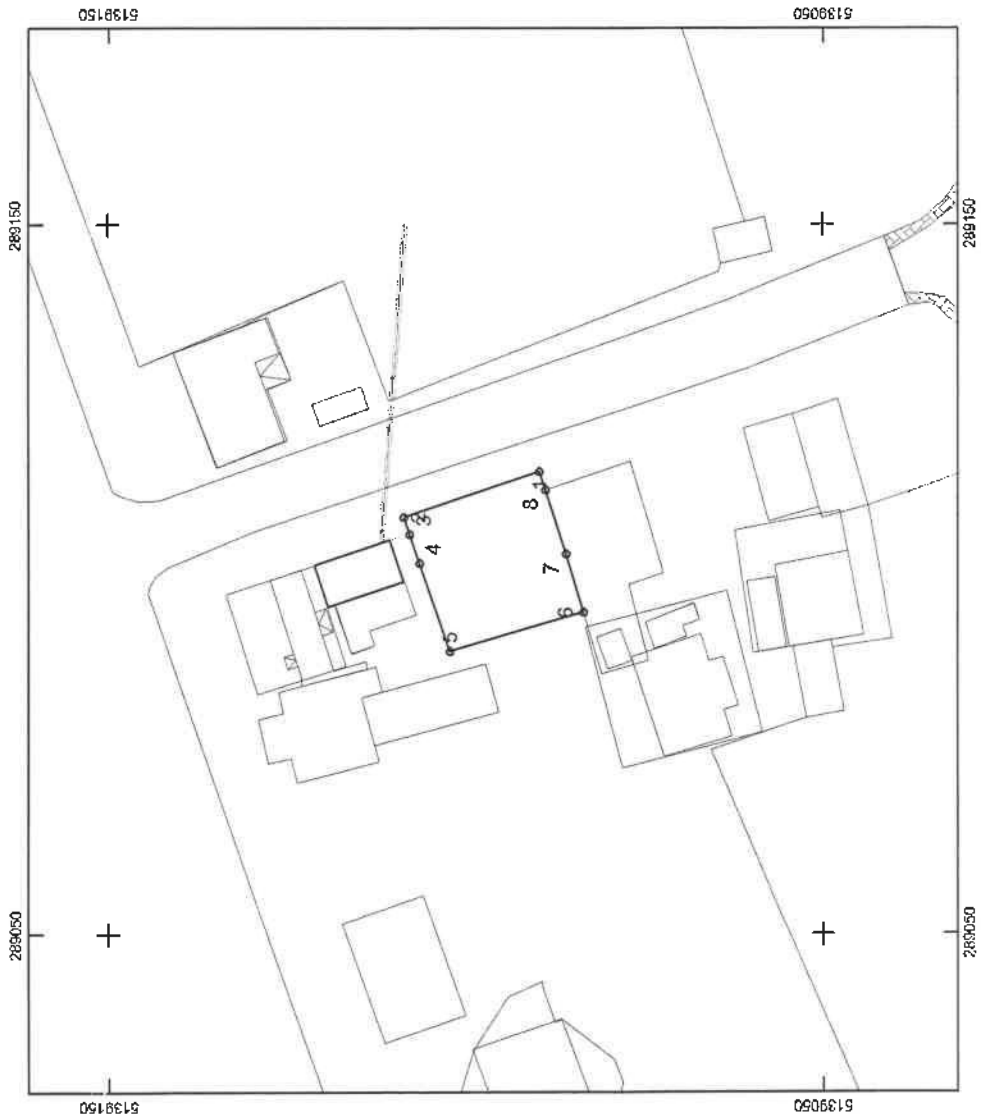
С.АМГАЛАНБААТАР

ИРГЭН ДОРЖДОО ОВОГТОЙ ЭРДЭНЭБИЛЭГ (УУ65063031) - ИЙН
ЭЗЭМШИХ ГАЗРЫН БАЙРШЛЫН КАДАСТРЫН ЗУРАГ

Нэгж талбарын дугаар: 820800.....
Хаяг: Говь-Алтай аймаг, Есөнбулаг сум, Оршил баг

Аймгийн Засаг даргын
2022 оны 08 дугаар сарын 30-ны өдрийн
А1633 дугаар захирамжийн 1-р хавсралт

Огноо: 2022-08-09



Хашааны координат:

Дугаар	X	Y	Урт	Цэгд
1	5139089.701	289115.065	19.98	1-2
2	5139108.601	289108.571	2.55	2-3
3	5139107.766	289106.165	4.29	3-4
4	5139106.370	289102.110	13.02	4-5
5	5139102.118	289089.800	19.28	5-6
6	5139083.626	289095.271	8.50	6-7
7	5139086.036	289103.417	9.49	7-8
8	5139088.864	289112.474	2.72	8-1

Талбайн хэмжээ: 399.0 квадрат метр

Зургийн масштаб 1:1 000 (1 сантиметр 10 метр багтана)